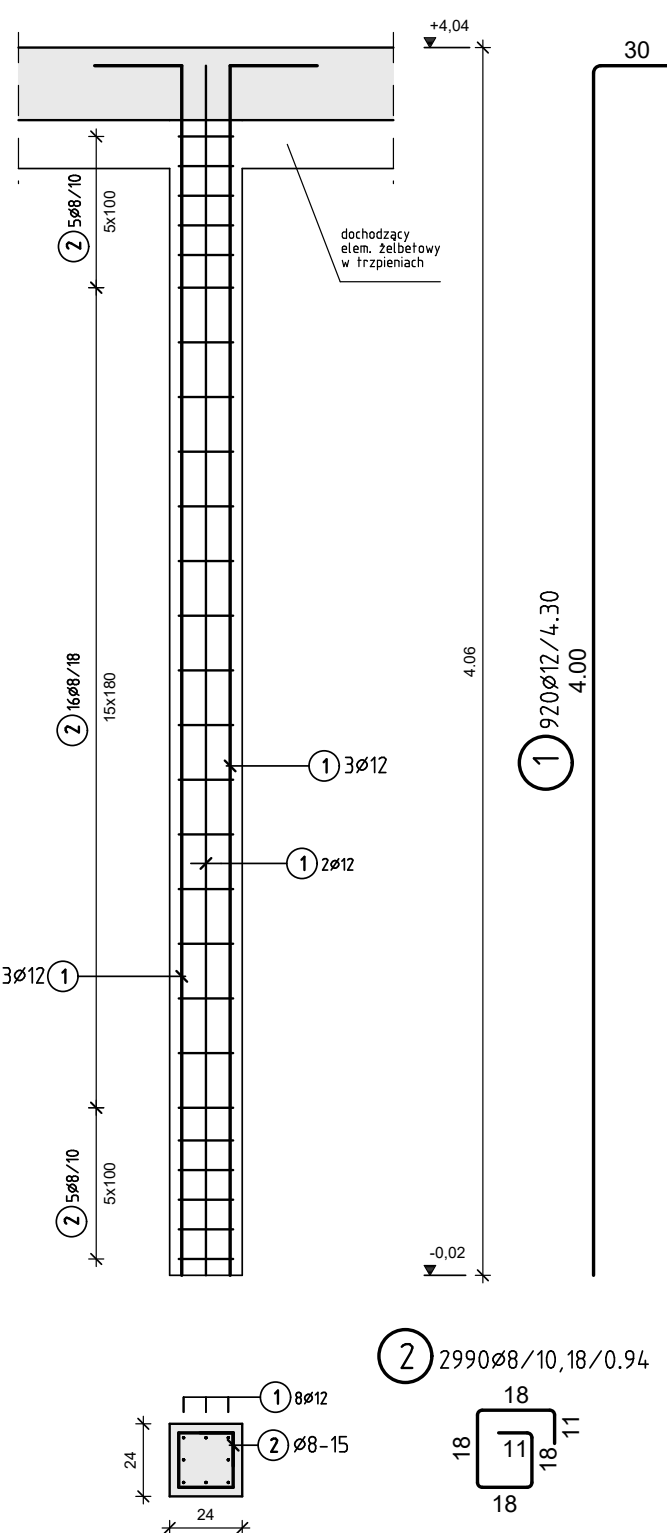


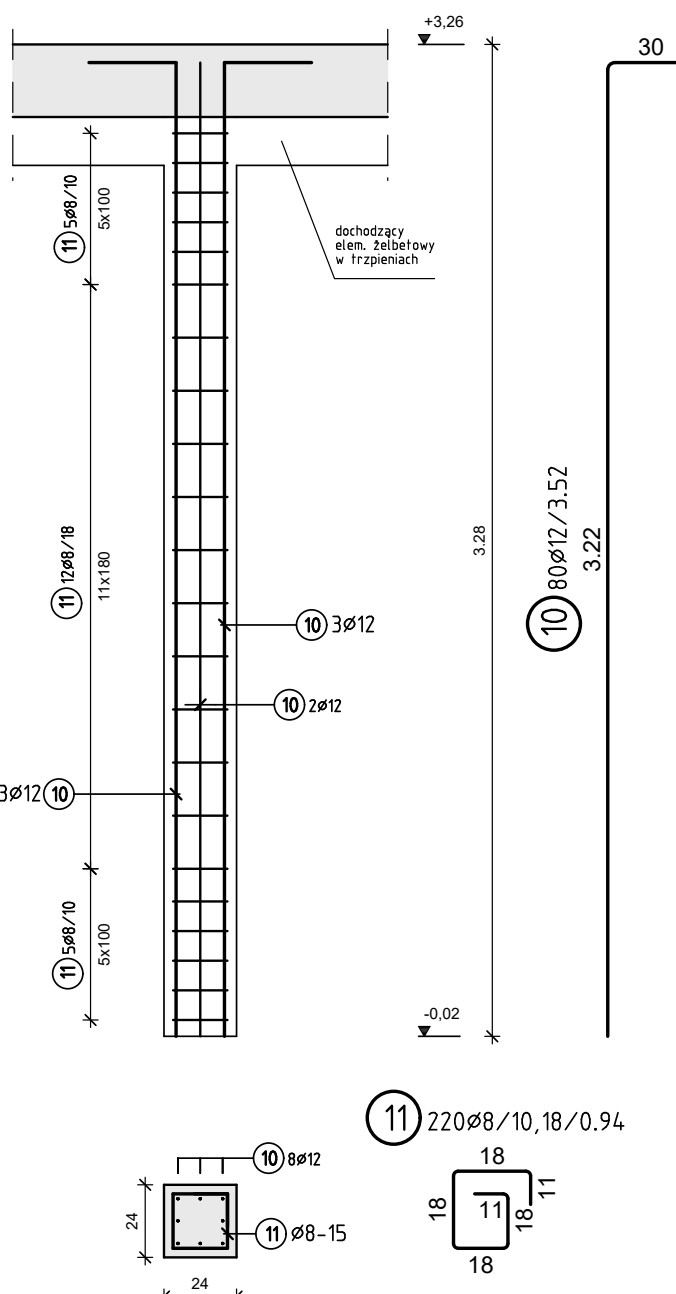
## Tr-1 (24x24)

szt. 115



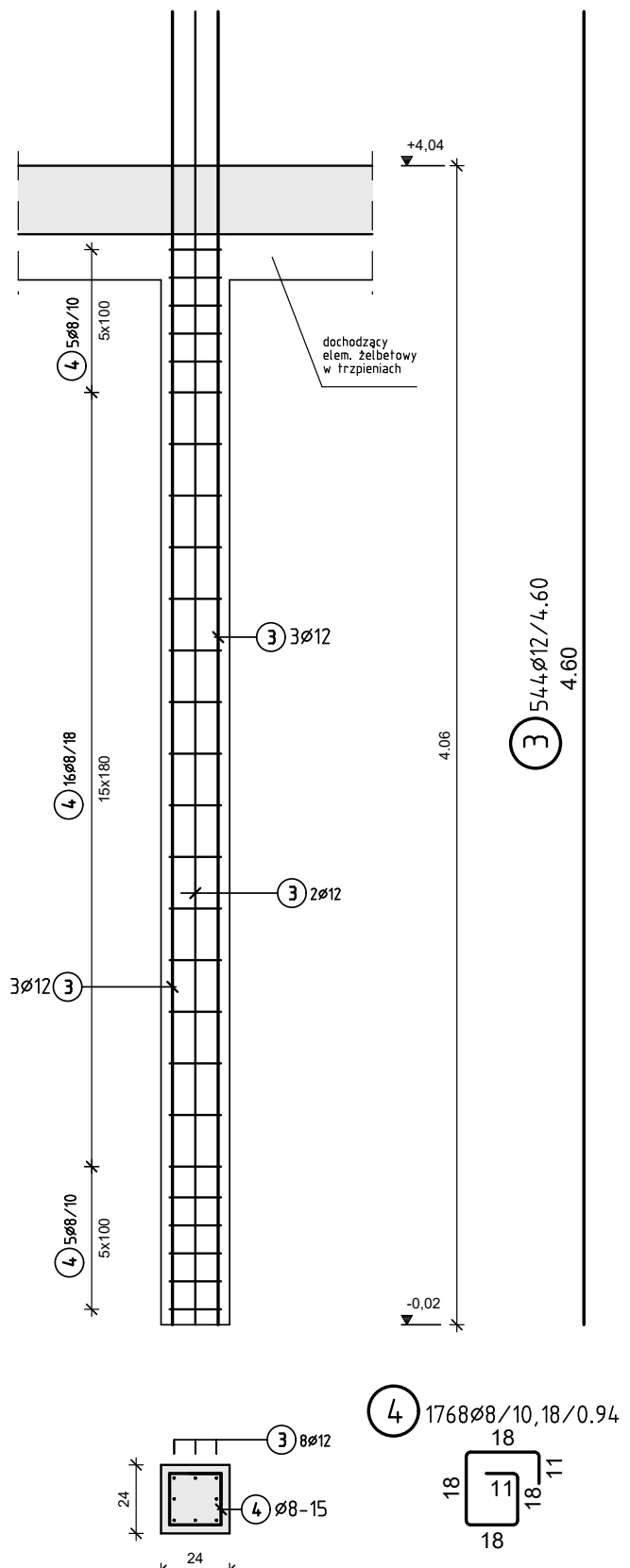
## Tr-1.1 (24x24)

szt. 10



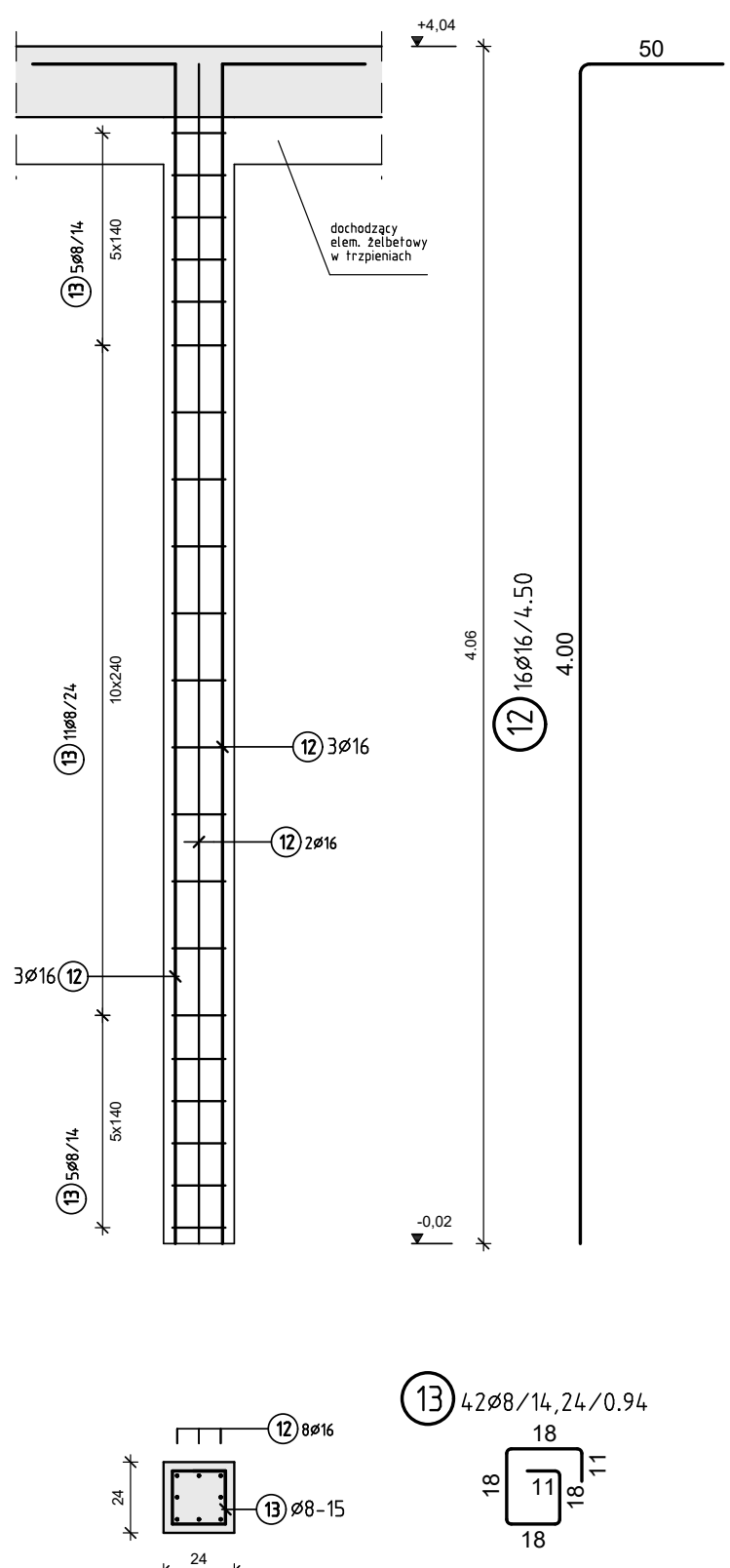
## Tr-1.2 (24x24)

szt. 68



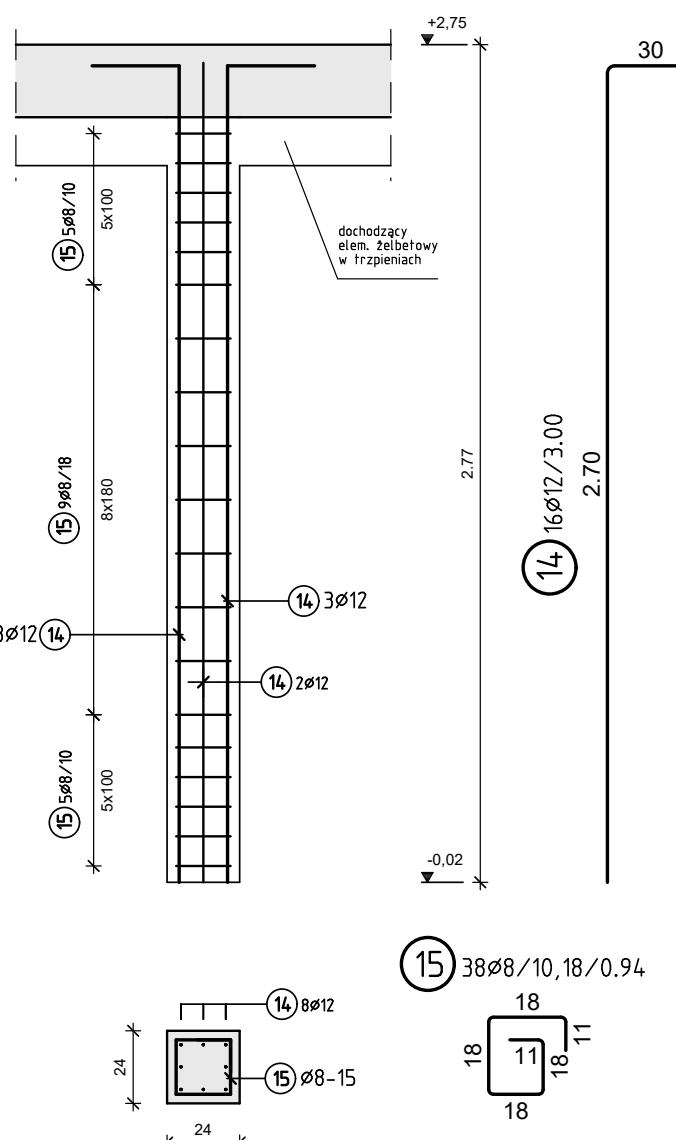
## Tr-1.3 (24x24)

szt. 2



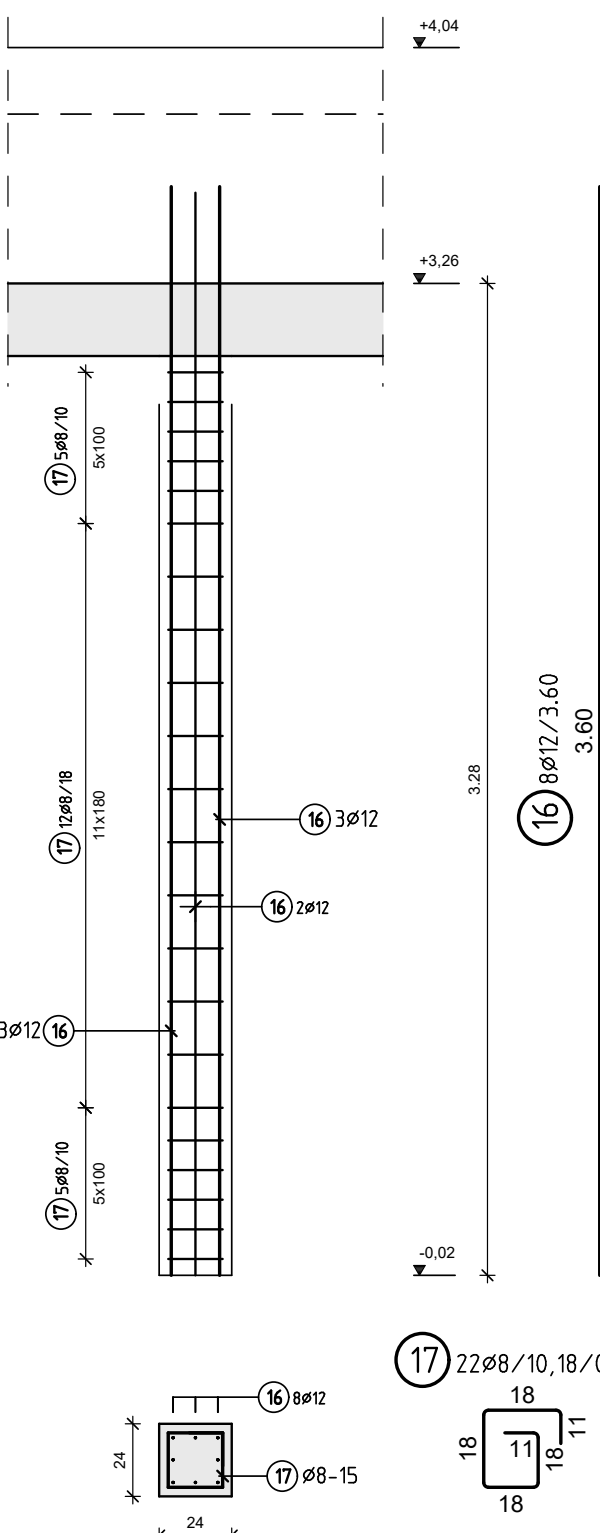
## Tr-1.5 (24x24)

szt. 2



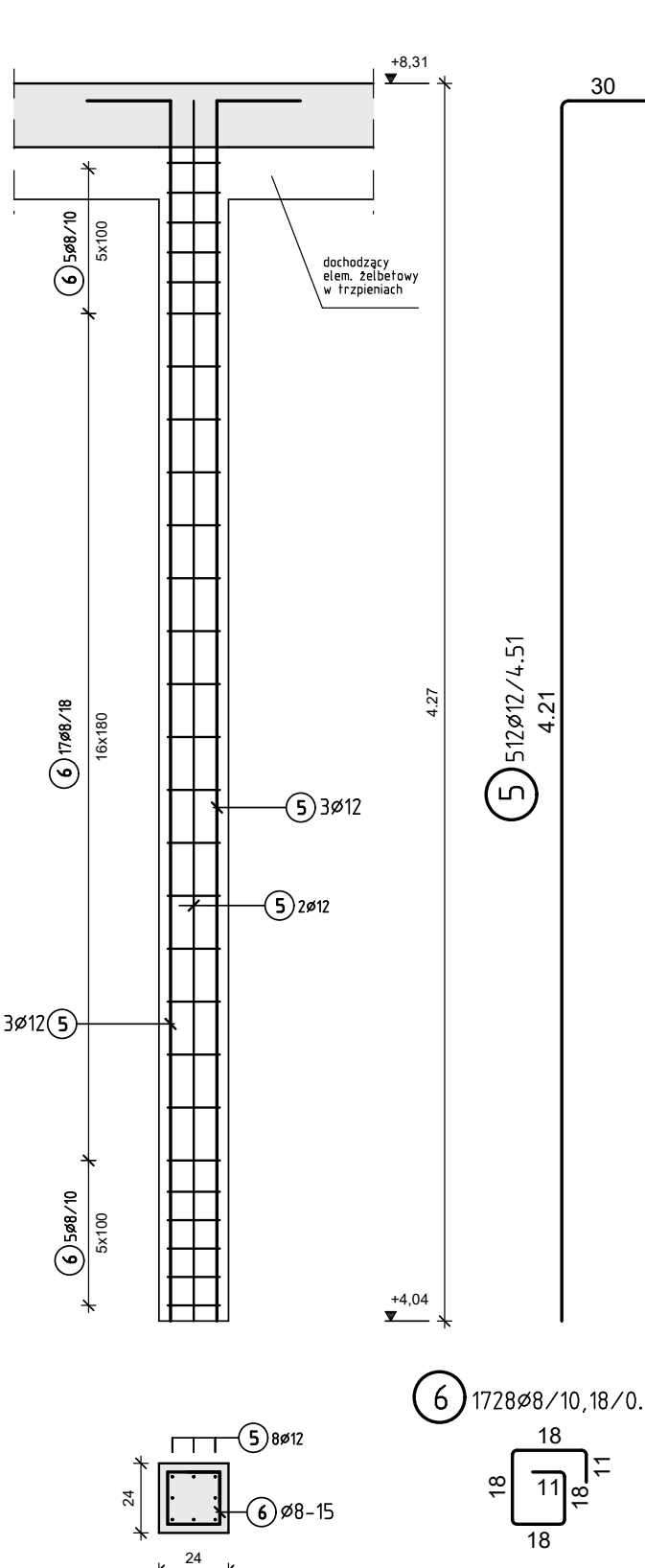
## Tr-1.6 (24x24)

szt. 1



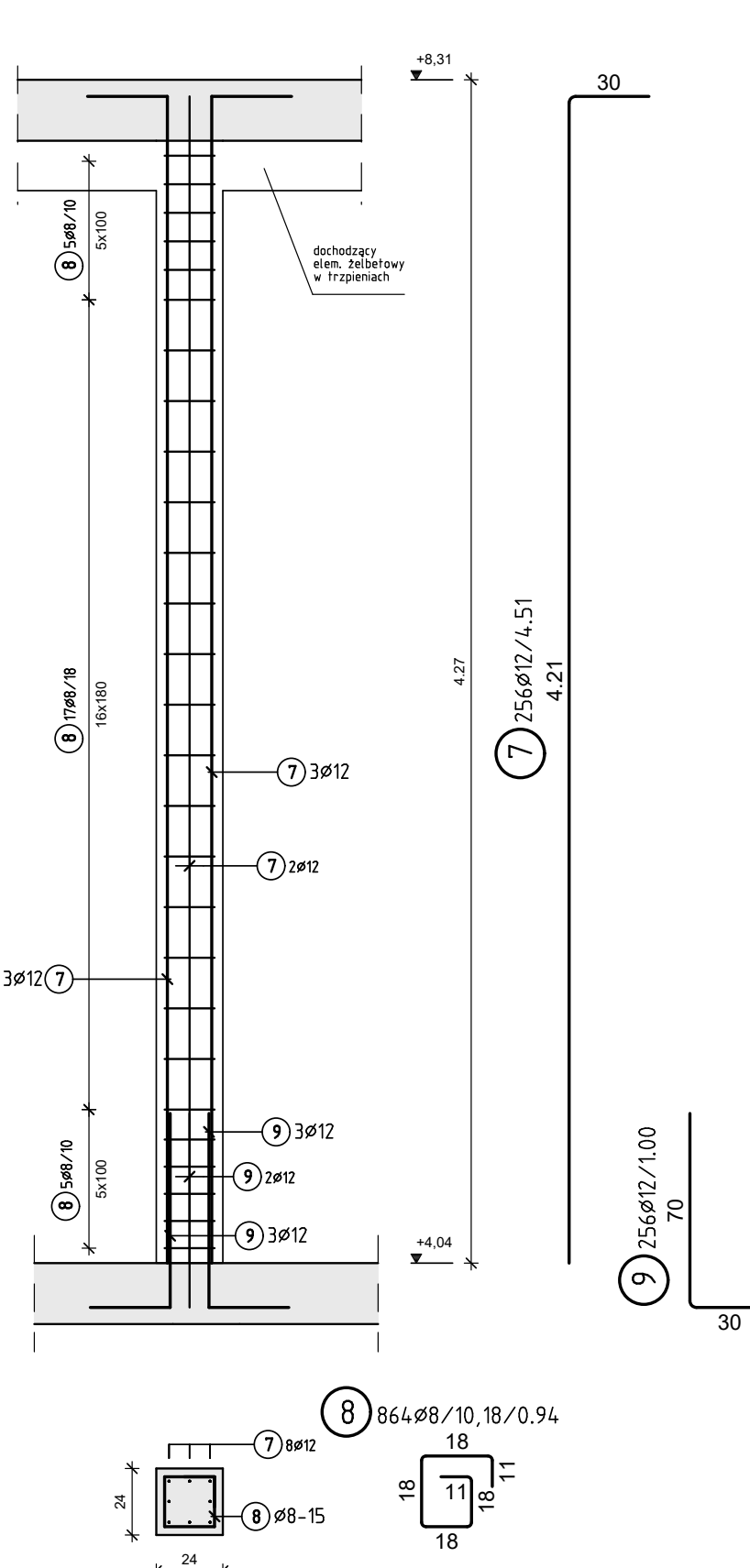
## Tr-1.7 (24x24)

szt. 64



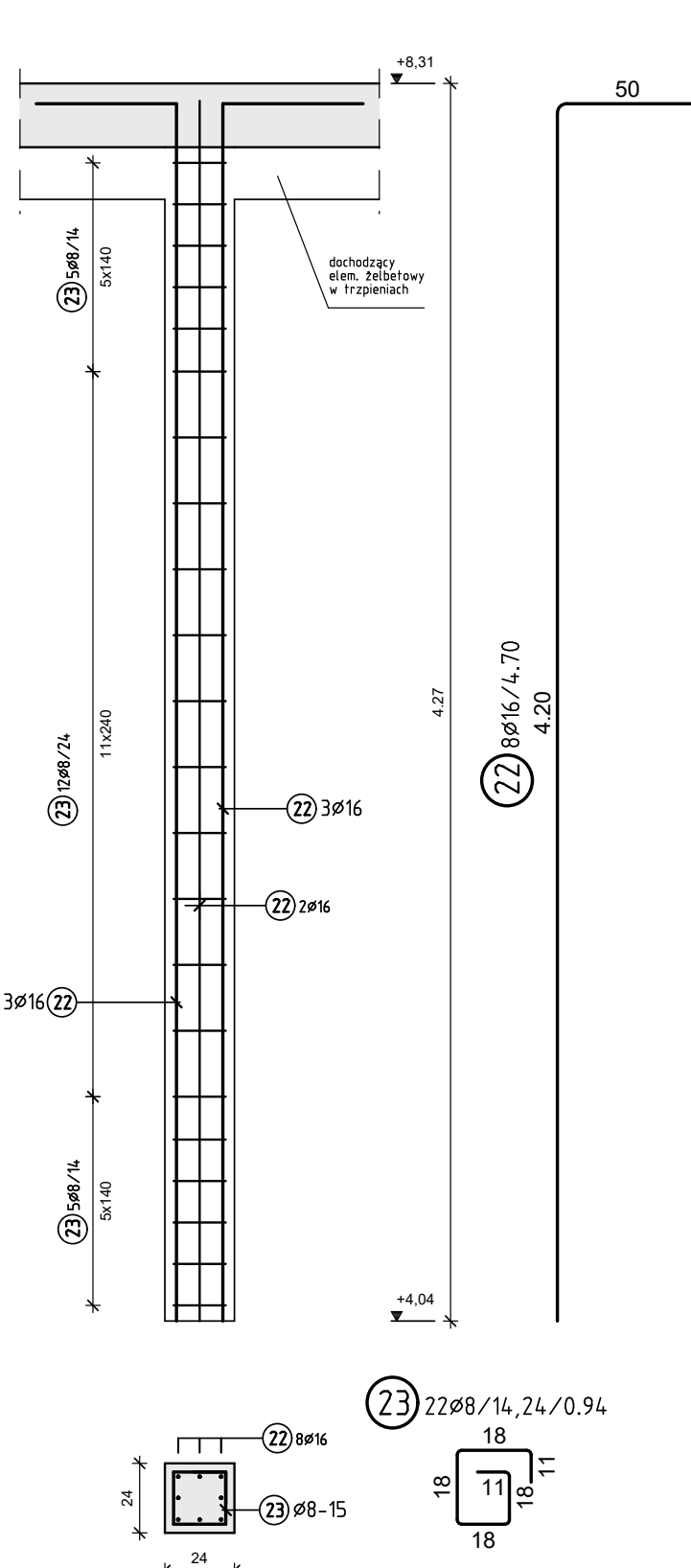
## Tr-1.8 (24x24)

szt. 32



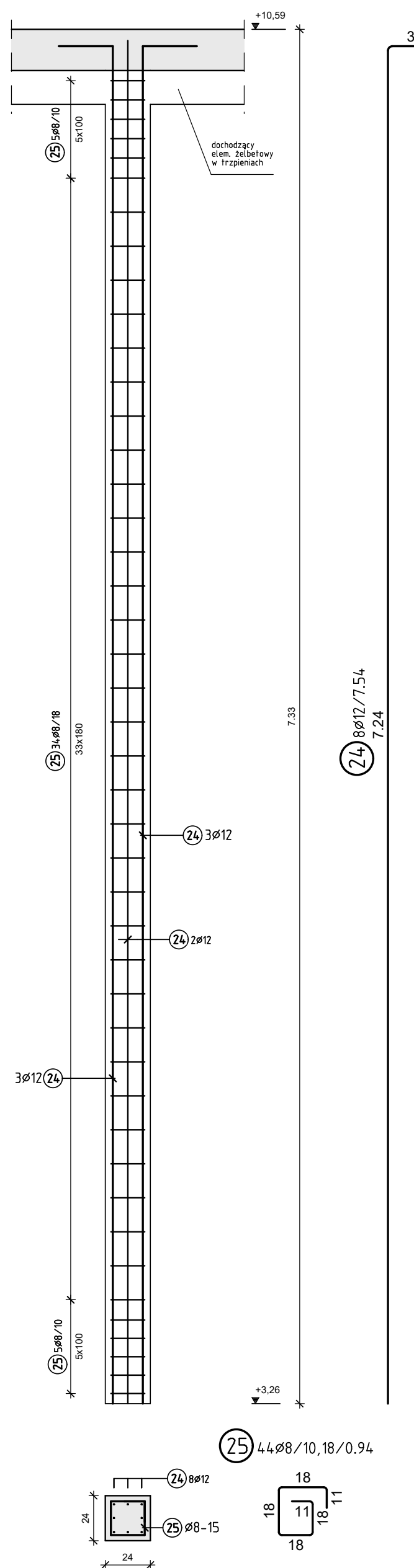
## Tr-1.9 (24x24)

szt. 1



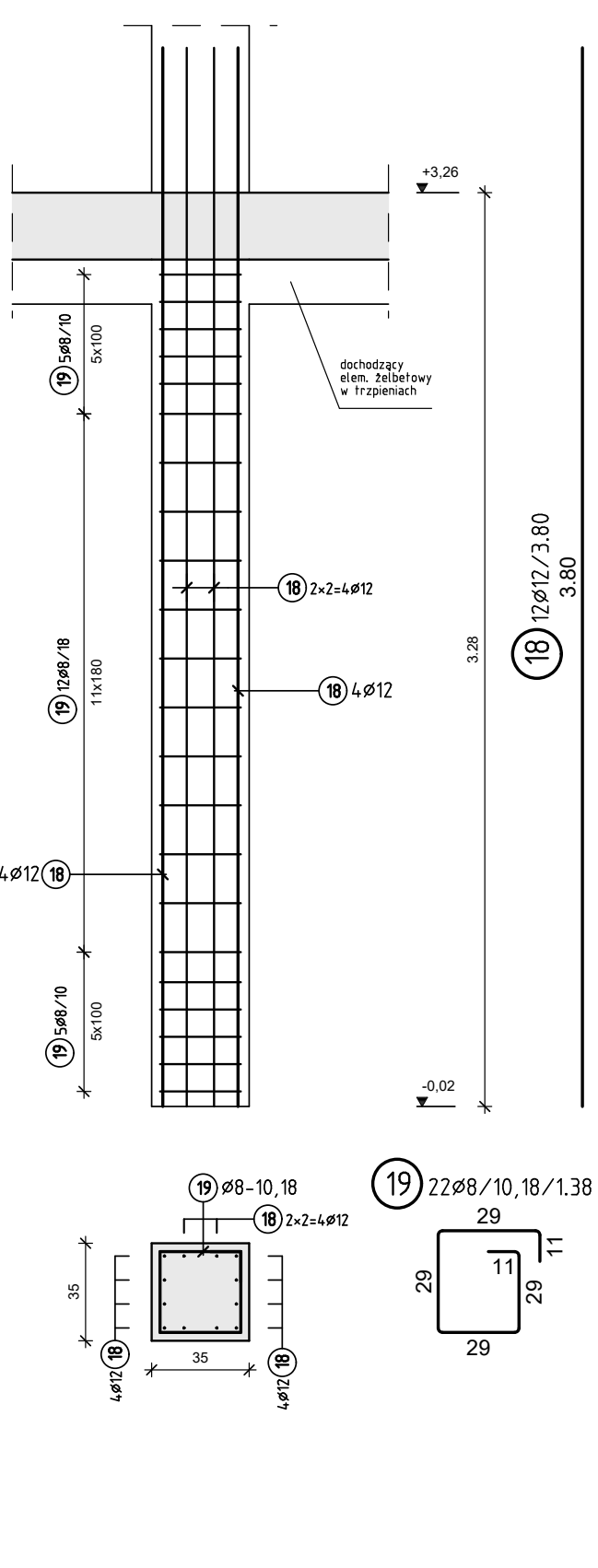
## Tr-1.10 (24x24)

szt. 1



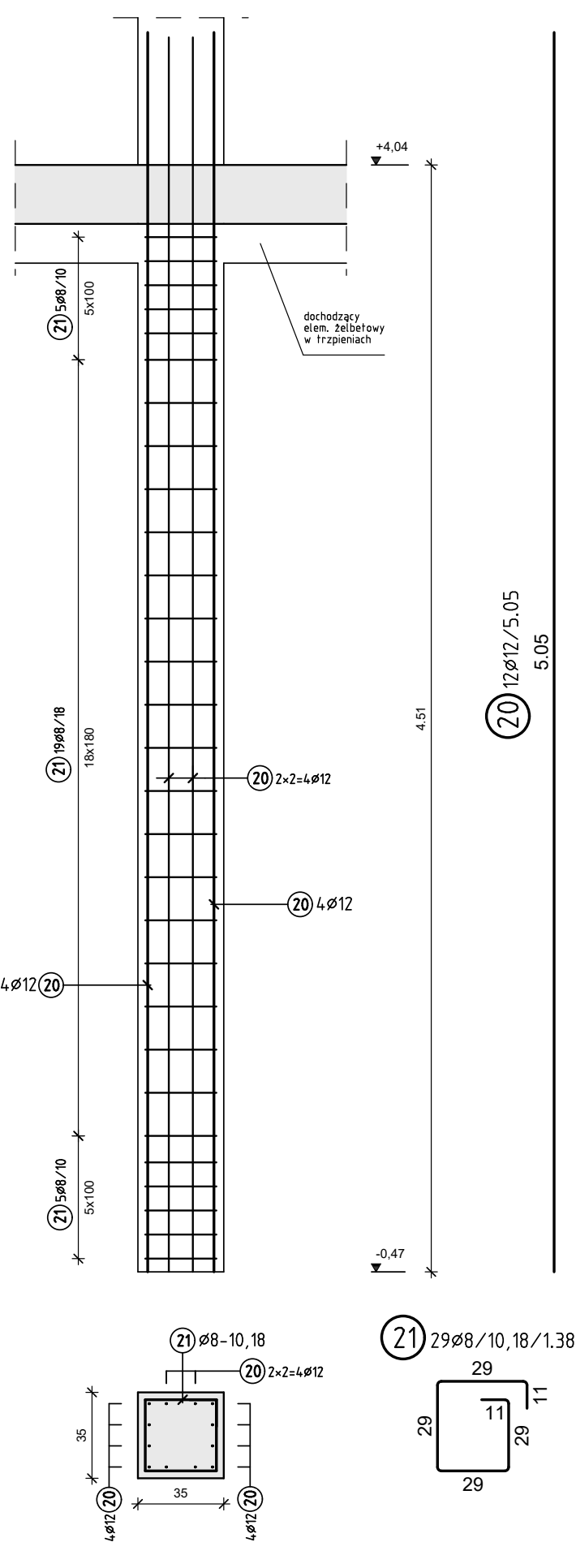
## Tr-2 (35x35)

szt. 1



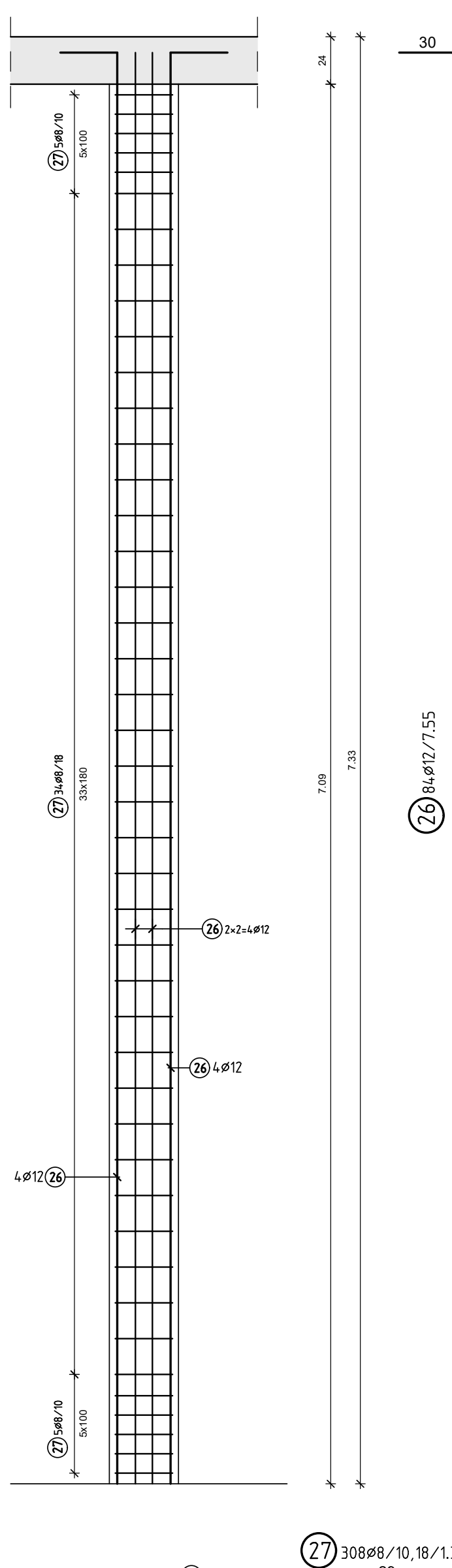
## Tr-2.2 (35x35)

szt. 1



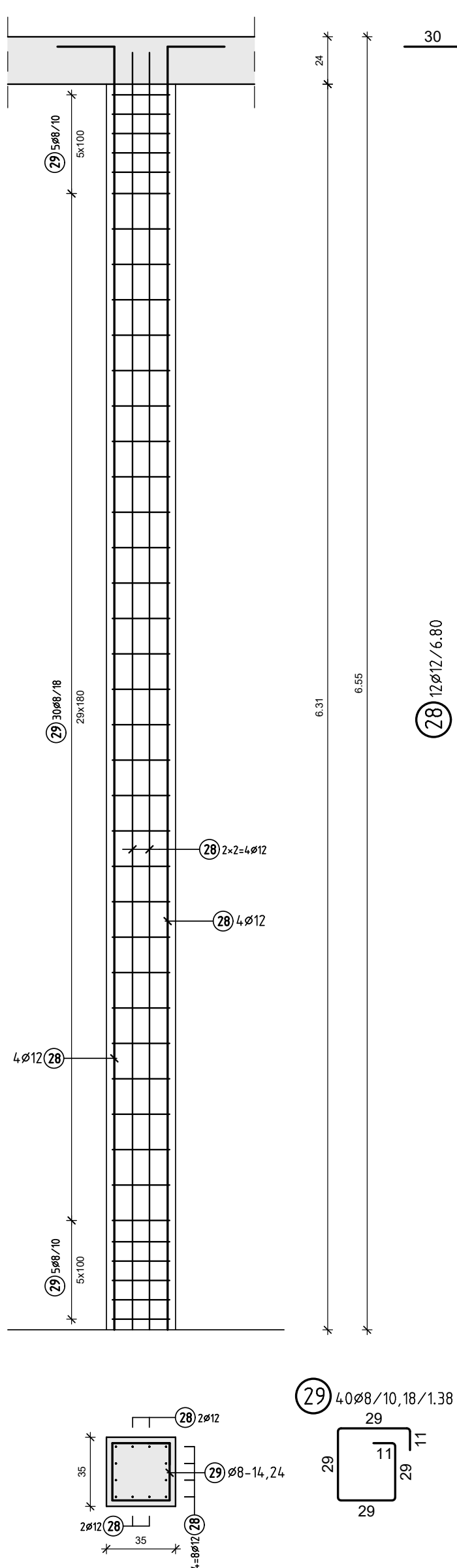
## Tr-2.3 (35x35)

szt. 7



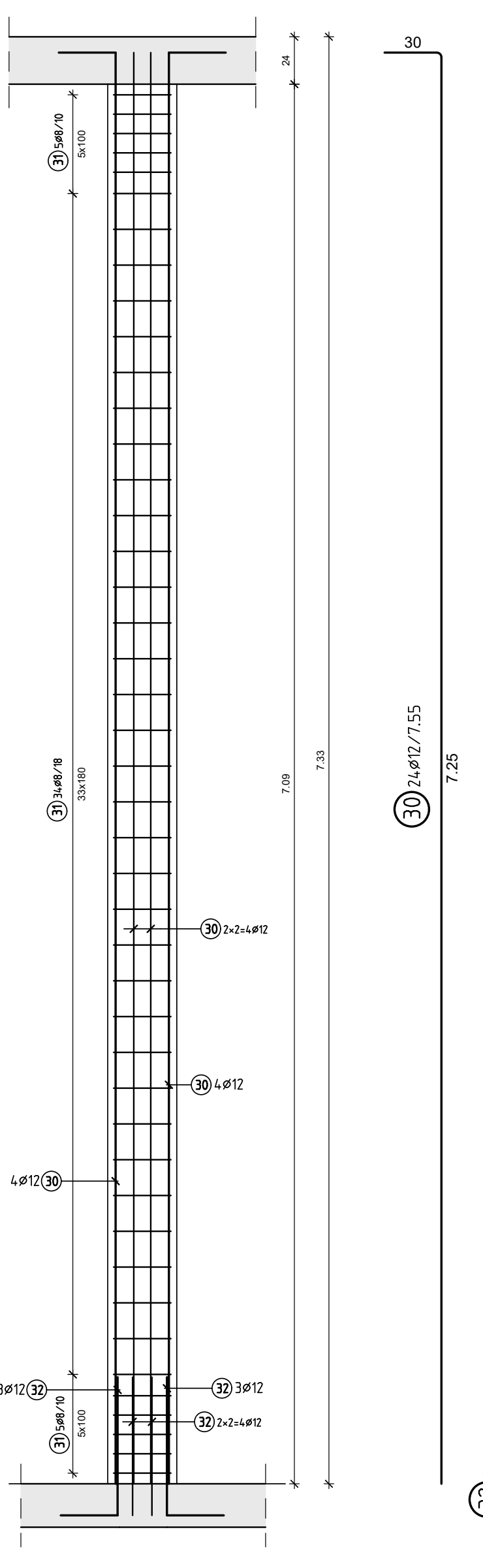
## Tr-2.4 (35x35)

szt. 1



## Tr-2.5 (35x35)

szt. 2

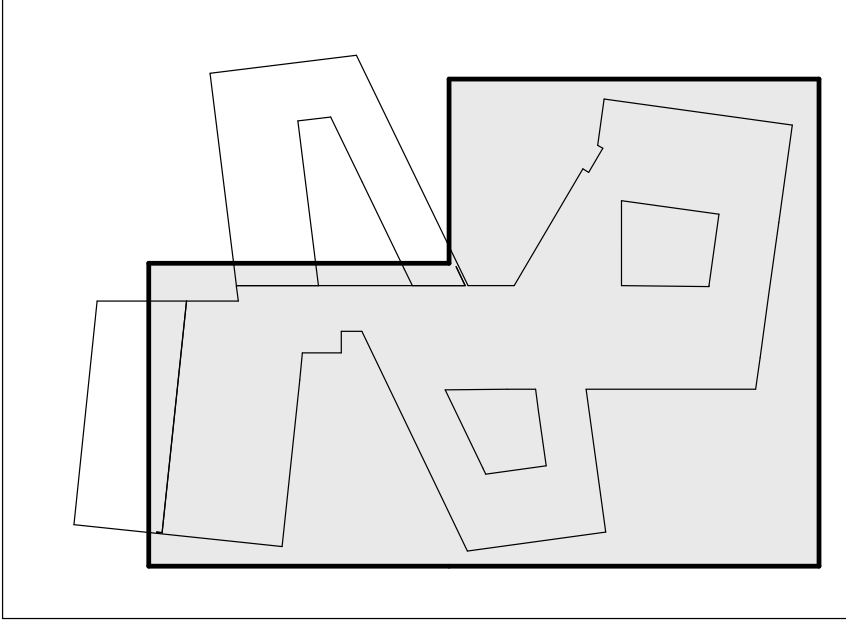


B500B			
Poz.	Ilość	f	Szerokość
1	220	12	4.30
2	2990	8	0.94
3	344	12	4.60
4	1768	8	0.94
5	512	12	4.51
6	1728	8	0.94
7	256	12	4.51
8	864	8	0.94
9	256	12	1.00
10	80	12	3.52
11	220	8	0.94
12	16	16	4.50
13	42	8	0.94
14	16	12	3.60
15	38	8	0.94
16	8	12	3.60
17	22	8	0.94
18	12	12	3.60
19	22	8	1.38
20	12	12	3.05
21	29	8	1.38
22	8	16	4.70
23	22	8	0.94
24	8	12	2.54
25	44	8	0.94
26	84	12	7.55
27	308	8	1.38
28	12	12	6.80
29	40	8	1.38
30	24	12	7.55
31	88	8	1.38
32	20	12	1.00

f (mm) L (m) G (kg)  
8 7945.78 3138.983  
12 11620.00 10318.960  
16 109.60 173.168  
Ciężar całkowity 13030.311 kg

B500B			
Poz.	Ilość	f	Szerokość
1	220	12	4.30
2	2990	8	0.94
3	344	12	4.60
4	1768	8	0.94
5	512	12	4.51
6	1728	8	0.94
7	256	12	4.51
8	864	8	0.94
9	256	12	1.00
10	80	12	3.52
11	220	8	0.94
12	16	16	4.50
13	42	8	0.94
14	16	12	3.60
15	38	8	0.94
16	8	12	3.60
17	22	8	0.94
18	12	12	3.60
19	22	8	1.38
20	12	12	3.05
21	29	8	1.38
22	8	16	4.70
23	22	8	0.94
24	8	12	2.54
25	44	8	0.94
26	84	12	7.55
27	308	8	1.38
28	12	12	6.80
29	40	8	1.38
30	24	12	7.55
31	88	8	1.38
32	20	12	1.00

## SCHEMAT ETAPOWANIA



## UWAGI

- PROJEKT MOŻE BYĆ REALIZOWANY WYŁĄCZNIE Z PROJEKTAMI BRANŻOWYMI W FASE PROJEKTOWANIA NALĄŻY POWOŁAĆ PROJEKTANTA.
- MATERIAŁY LUB INNE DO WYKONANIA POMIĘDZY POSIADAĆ CERTYFIKATY LUB ATESTY DOPUSZCZAJĄCE DO STOSOWANIA W BUDOWNICTWIE.
- ROBOTY BUDOWLANE MUSZĄ BYĆ WYKONANE ZGODNIE ZE SZKICEM BUDOWLANYM.
- WSZYSTKIE WYMAGANIA I ROZKAZY NALĄŻY SPRAWDZIĆ NA BUDOWIE, A ZATWIERDZIĆ WYKONANIE PRACZYŚĆ PRZEKAZAĆ ARCHYTEKTONICZNO-BUDOWLANĄ I PODZIAŁOWĄ OPISANĄ WYKONANIE BRANŻOWYMI I STANEM ISTNIEJĄCYMI NALĄŻY WYKONANIE Z GŁOŚNĄ PROJEKTANTÓW I PROJEKTANTÓW BRANŻOWYCH.
- PODSTAWNE NIEUSŁUGI WARTOŚCI TECHNICZNE NALĄŻY WYKONANIE ZGODNIE ZE SZKICEM BUDOWLANYM I KIEROWNICTWEM BUDOWY.
- WSZYSTKIE ROBOTY BUDOWLANO-MONTAŻOWE, A TAKŻE ODBÓR ODBÓR DO TEGO UPRAWNIENIOWYCH.
- OPRACOWANIE WYKONANIE PRACZYŚĆ ARCHYTEKTONICZNO-BUDOWLANĄ I PODZIAŁOWĄ OPISANĄ WYKONANIE BRANŻOWYMI I STANEM ISTNIEJĄCYMI NALĄŻY WYKONANIE Z GŁOŚNĄ PROJEKTANTÓW I PROJEKTANTÓW BRANŻOWYCH.

## MATERIAŁY KONSTRUKCYJNE

STAL - A-IIIN (B500SP)  
BETON C35/45 (B35) C25/30 (B25)  
OTULINA: 30 mm  
KLASA EKSPLOZyjCJI: XC1  
DOPUSZCZAJĄCE ZARYSOWANIE: 0.3 mm  
POZIOM PORÓWNIWACZY: ±0.00 ±123.20m n.p.m.

PRACOWNIA PROJEKTOWA: BCM ARCHITEKCI SP. Z O.O. ul. Turyniego 14/15, 50-155 Wrocław	
PRACOWNIA BRANŻOWA: MP KONSTRUKCJE UPB Piotr Ciesielski ul. Dzielna 3D, 54-152 Wrocław	
INWESTOR: GMINA CZERNICA ul. Kolejowa 3, 55-003 Czernica	
ADRES INWESTYCJI: NADOLICE WIELKIE ul. Wiedzy, 55-003 Nadolice Wielkie działki nr. 305/1026, 309/1027, AM-01, Nadolice Wielkie	
STADIUM: PROJEKT WYKONAWCZY	
TEMAT: ZESPÓŁ SZKOLNO-PRZEDSZKOLNY WRAZ Z NIEZBEDNĄ INFRASTRUKTURĄ TECHNICZNĄ	
DATA OPRACOWANIA: 06.2024	
KONSTRUKCJE PROJEKTANT: mgr inż. Piotr Ciesielski	NR UPRAWNIENIOWY: 1/DOŚ/15
KONSTRUKCJE SPRAWDZAJĄCY: mgr inż. Patryk Germata	PODPIS: mgr inż. Patryk Germata
KONSTRUKCJE WSPÓŁPRACA: mgr inż. Monika Tymczyszyn	NR RYSUNKU: PW-K-102.1
SKALA: 1:25	
TEMAT RYSUNKU: ZBIORCZĄCE TROPNIENIE, CZ. 1. PRZEDSZKOLE WRAZ Z BLOKIEM ŻYWIENIA BLOK SZKOLNY 1-3	